

## DRA-01 Diblu pentru fixări ușoare în gips-carton

Diblu plastic autoforant realizat din nailon de calitate ridicată



### Informații despre produs

#### Caracteristici

- Flanșa împiedică împingerea accidentală în plăci de gips-carton
- Poate fi utilizat în pereți de gips-carton cu grosime simplă sau dublă
- Forma compactă permite instalarea în pereții cu grosimea panoului sau adâncimea cavității în spatele panoului necunoscută
- [Romanian]: Very durable nylon material with fibre glass and special drilling point guarantees fast installation
- Instalare ușoară și rapidă cu șurubelniță standard, fără unelte speciale
- Diametrul șurubului recomandat: 3,5 - 4,2 mm
- Instalare permisă doar cu șurubul furnizat

#### Aplicații

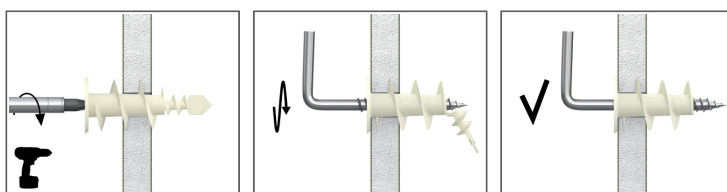
- Ideal pentru instalarea prizelor, întrerupătoarelor și a altor accesorii electrice
- Rafturi și accesorii pentru baie
- Instalarea lămpilor
- Montajul mânerelor și cârligelor
- Fixarea tablourilor și a ramelor
- Plinte din lemn

#### Material de bază

##### Potrivit pentru utilizare în

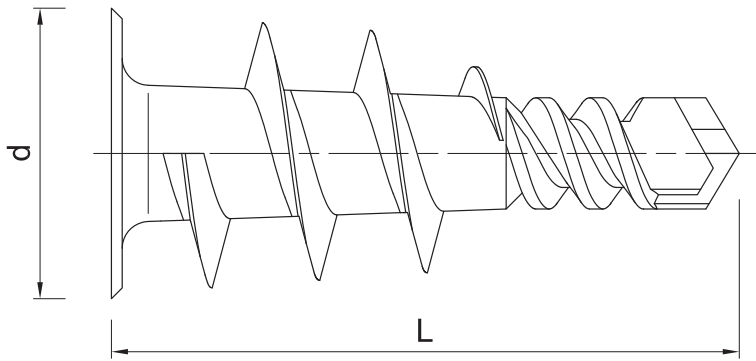
- Placă din gips-carton
- Placă de ciment

### Ghid de instalare



1. Fixați diblul în placă folosind o șurubelniță PZ2.
2. Fixați șurubul până ajunge la nivelul suprafeței.
3. Introduceți șurubul prin dispozitivul de fixare și strângeți-l.

## Informații despre produs



Mărime	Cod produs
--------	------------

## Parametri instalare

Mărime	DRA-01(PLUS)		
Diamentru de fixare	d	[mm]	14
Grosime minimă substrat	$h_{min}$	[mm]	9.5
Adâncime minimă de instalare	$h_{nom}$	[mm]	9.5
Distanță minimă între ancore	$s_{min}$	[mm]	22
Distanță minimă față de margine	$c_{min}$	[mm]	22

## Date performanță de bază

Substrat		Placă gips-carton min. 9,5 mm	Placă gips-carton min. 12,5 mm
<b>SARCINĂ SPECIFICĂ <math>F_{Rk}</math></b>			
DRA-01 (PLUS)	[kN]	0.23	0.25
<b>SARCINĂ DE PROIECTARE <math>F_{Rd}</math></b>			
DRA-01 (PLUS)	[kN]	0.09	0.10
<b>SARCINĂ RECOMANDATĂ <math>F_{rec}</math></b>			
DRA-01 (PLUS)	[kN]	0.06	0.07